



# Theoretische Aufnahmeprüfung in das Precollege

Bestanden:  
 Ja  Nein

Diese Beispielprüfung gibt einen Eindruck davon, wie die Theoretische Aufnahmeprüfung in das Precollege aussehen kann – Aufgaben usw. können bei dieser jedoch vollkommen anders sein.

Vollständiger Name: \_\_\_\_\_

**Erklärung:** Geben Sie oben Ihren vollständigen Namen an. Neben dem Prüfungsblatt dürfen Sie keine weiteren Blätter verwenden. Es gilt die deutschsprachige Schreibweise, wo *H* dem englischsprachigen *B* entspricht usw.  
Prüfungsumfang: Sieben Aufgaben. Prüfungsdauer inkl. Gehörbildungsteil: 50 Minuten.

Nr.	P. <sup>1</sup>	Erreichte Punkte
-----	-----------------	------------------

## Gehörbildung | Jede Übung wird jeweils dreimal vorgespielt.

- 1 ○ Bestimmen Sie die vorgespielten Intervalle – die Töne werden nacheinander gespielt – und geben Sie sie in Kurzschrift inkl. Richtung (z.B. *r5*↑ für *reine Quint aufwärts*, bei der reinen Prim ohne Richtungsangabe) an. Vorkommen können: *reine Prim*, *kleine Terz*, *große Terz*, *reine Quart*, *reine Quint*, *reine Oktav* sowie andere Intervalle, bei denen Sie nur *X* schreiben sollen. | 10 | \_\_\_\_\_

Intervall Nr.: 1. k3↓ 2. r5↑ 3. g3↑ 4. X 5. r8↓

- 2 ○ Bestimmen Sie die vorgespielten Akkorde – die Töne werden gleichzeitig gespielt – und geben Sie sie in Kurzschrift an. Vorkommen können: Dur (Kurzschrift: *D*) und Moll (Kurzschrift: *m*) sowie andere Akkorde, bei denen Sie nur *X* schreiben sollen. | 10 | \_\_\_\_\_

Akkord Nr.: 1. D 2. X 3. m 4. D 5. m

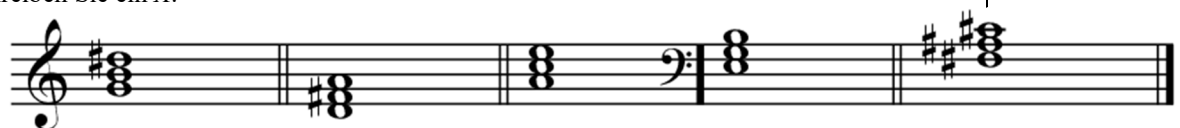
## Musiklehre | Achten Sie auf die Notenschlüssel.

- 3 ○ Notieren Sie die in Kurzschrift (z.B. *r5*↑ für *reine Quint aufwärts*) angegebenen Intervalle jeweils vom angegebenen Ton aus und geben Sie für alle Töne die Namen inkl. Oktavlage an. | 20 | \_\_\_\_\_



Intervalle: r5↓ r4↓ g3↑ r8↓ k3↑  
Notennamen: gis<sup>1</sup> cis<sup>1</sup> f<sup>1</sup> c<sup>1</sup> des f G g Es G

- 4 ○ Bestimmen Sie die notierten Dur- und Mollakkorde inkl. Tonhöhe und geben Sie sie in Kurzschrift (z.B. *C* für *C-Durakkord* oder *Fm* für *F-Mollakkord*) an. Für andere Akkorde schreiben Sie ein *X*. | 10 | \_\_\_\_\_

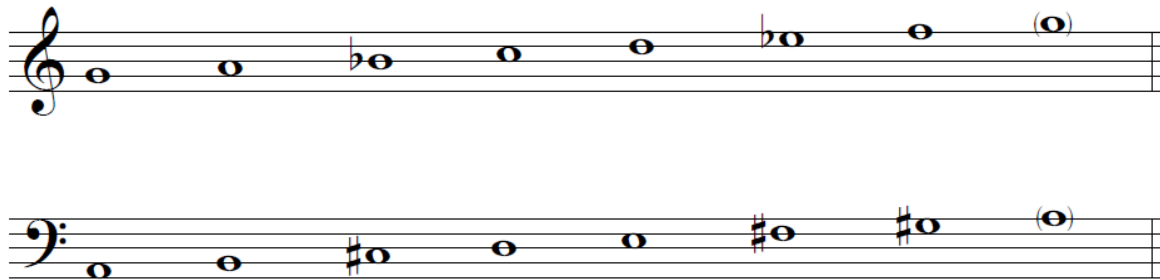


Akkorde: X D Am Em Fis

<sup>1</sup> P. = Zu erreichende Punktezahl.

**Lösung**

5 ○ Notieren Sie die Tonleitern *G-Moll äolisch* im Violinschlüssel und *A-Dur* im Bassschlüssel | 16 | \_\_\_\_\_  
 unter der Verwendung möglichst weniger Hilfslinien.



6 ○ Notieren Sie bei den Stellen mit Pfeilen jeweils die entsprechende ggf. punktierte Pause. | 16 | \_\_\_\_\_  
 ○ Bestimmen Sie die mit     markierten Noten- und Pausenwerte in Kurzschrift, schreiben Sie dabei ggf. *p.* für *punktiert* (z.B. *1/4p.* für *punktierte Viertelnote* oder *-pause*).



Noten- und Pausenwerte: 1/2 1/4 1/4 1/8 1/8 1/8 1/4p. 1/8 1/4p. 1/8 1/2p.

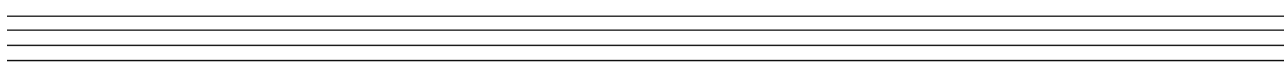
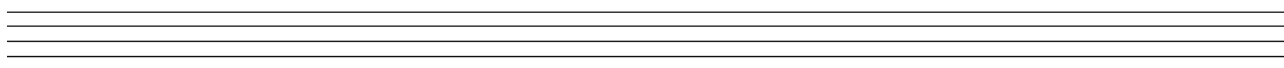
7 ○ Erklären Sie kurz in Stichworten die deutschsprachige Bedeutung der Begriffe und Zeichen. | 12 | \_\_\_\_\_

marcato: betont *mp*: halbleise

adagio: langsam *pp*: sehr leise

decrescendo: leiser werdend *f*: forte

**Notenlinien für Notizen**



**Notenschlüssel – Vorbereitungsstudium**  
 Zu erreichende Gesamtpunktezahl: **94**  
 47 – 94 Punkte (≥ 50%): *Bestanden* | 0 – 46,5 Punkte: *Nicht bestanden*.  
**Notenschlüssel – Talentförderung 2**  
 Zu erreichende Gesamtpunktezahl: **94**  
 42 – 94 Punkte (≥ 45%): *Bestanden* | 0 – 41,5 Punkte: *Nicht bestanden*.

Erreichte Gesamtpunktezahl: \_\_\_\_\_

**Vorderseite beachten!**